

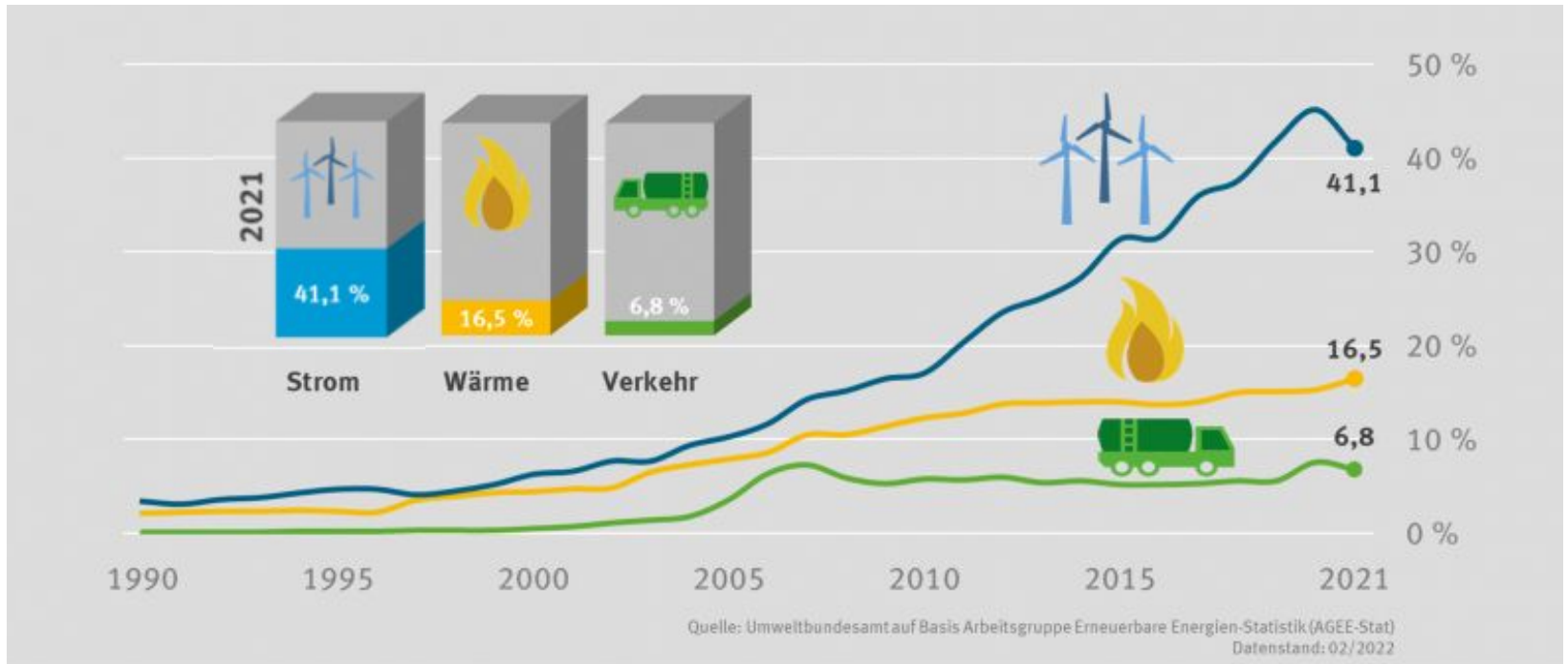


Infoveranstaltung Solarpark ERBA Insel



26.10.2022

Wie hoch ist der Anteil der Erneuerbaren in Deutschland?

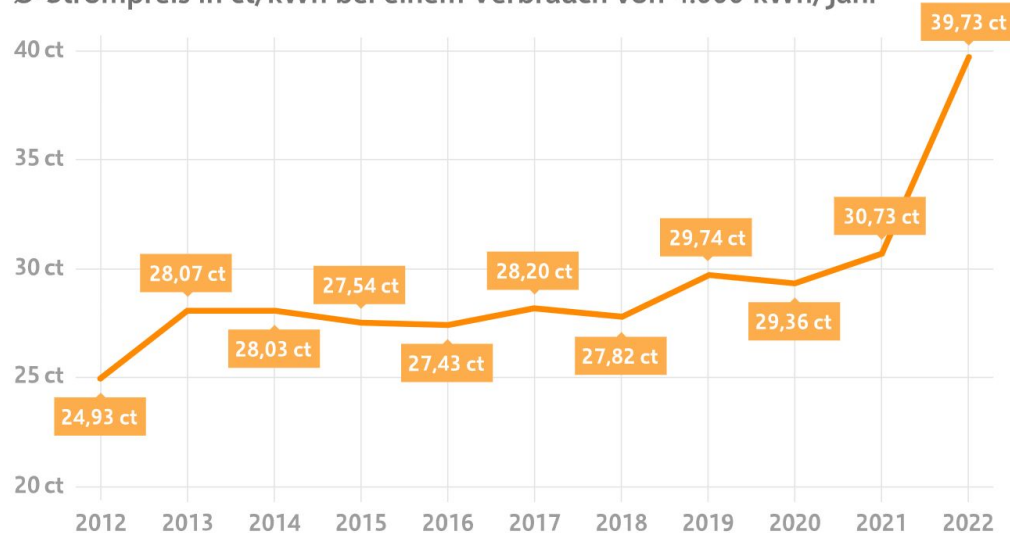


Wie viel Euro zahlen Bamberger:innen für fossile Energieträger pro Jahr?



Strompreisentwicklung 2012 – 2022

Ø-Strompreis in ct/kWh bei einem Verbrauch von 4.000 kWh/Jahr



Quelle: verivox.de

verivox

Bürgerenergiegenossenschaft (BEG)

BEGs als Erfolgsmodell:

- **847 Energiegenossenschaften** in Deutschland
- über **3 Milliarden Euro** Investitionsvolumen in EE
- 8 TWh im Jahr 2021
- **3 Mio.** Tonnen eingesparte CO2 Emissionen



fei Bürgerenergie Genossenschaft

Nachhaltig

- Erneuerbare = Klimaschutz
- Wärme und Mobilität mitdenken
- Stabile und niedrige Strompreise

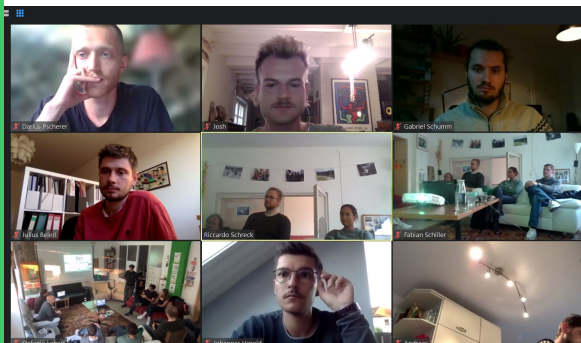
Regional

- Regionale und dezentrale Wertschöpfung
- Win-Win für alle Akteure vor Ort
- Breitere Akzeptanz für Energiewende

Demokratisch

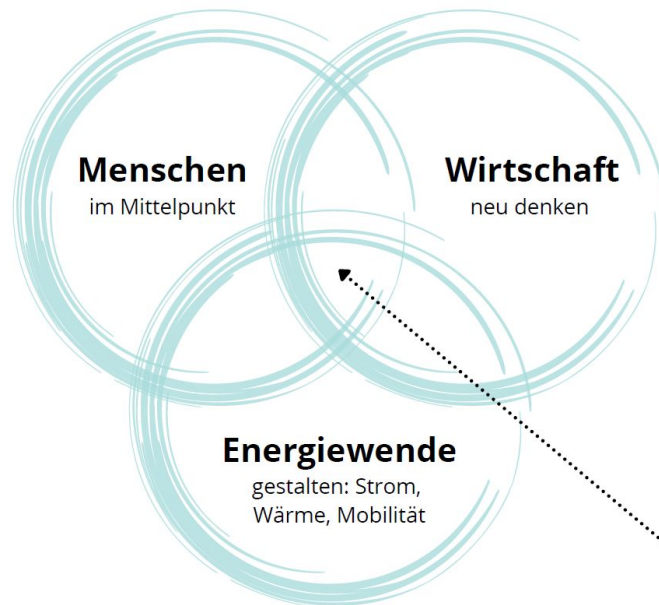
- Offene und basisdemokratische Struktur
- Nutzen- statt Profitmaximierung
- Altbewährt & zukunftsorientiert

Unser Weg zur fei Bürgerenergie eG



fei Bürgerenergie: Mission & Vision

Gemeinschaftlich mit engagierten Bürger:innen nehmen wir den Wandel hinzu **100 % erneuerbaren Energien** selbst in die Hand und leisten damit einen entscheidenden Beitrag zur Energie-, Wärme- und Mobilitätswende: **Nachhaltig, regional und demokratisch.**



Vorstand

STEFANIE
LEBERT

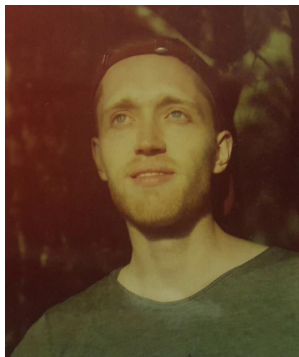
DARIUS
PSCHERER

GABRIEL
SCHUMM

ÀNGEL
MENARGUES
RAJADELL

FABIAN
SCHILLER

JOSHUA
KURZ



Aufsichtsrat



MARINA
BRAUN



ANDREAS
EICHENSEHER



RICCARDO
SCHRECK



JULIUS
BEIERL



MATTHIAS
SCHÖRING



DANIEL
THEN



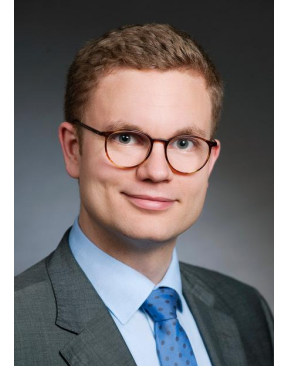
JOHANNES
HEROLD



RALF
DEUERLING



ANTONIUS
LEONHARDT



fei Bürgerenergie Portfolio

Dienstleistungspaket: **Finanzierung, Planung, (Bau), Wartung**

**PV-Anlagen mit
Verpachtungsmodell**

**PV-Anlagen mit
Mieterstromkonzept**

PV-Balkonkraftwerke

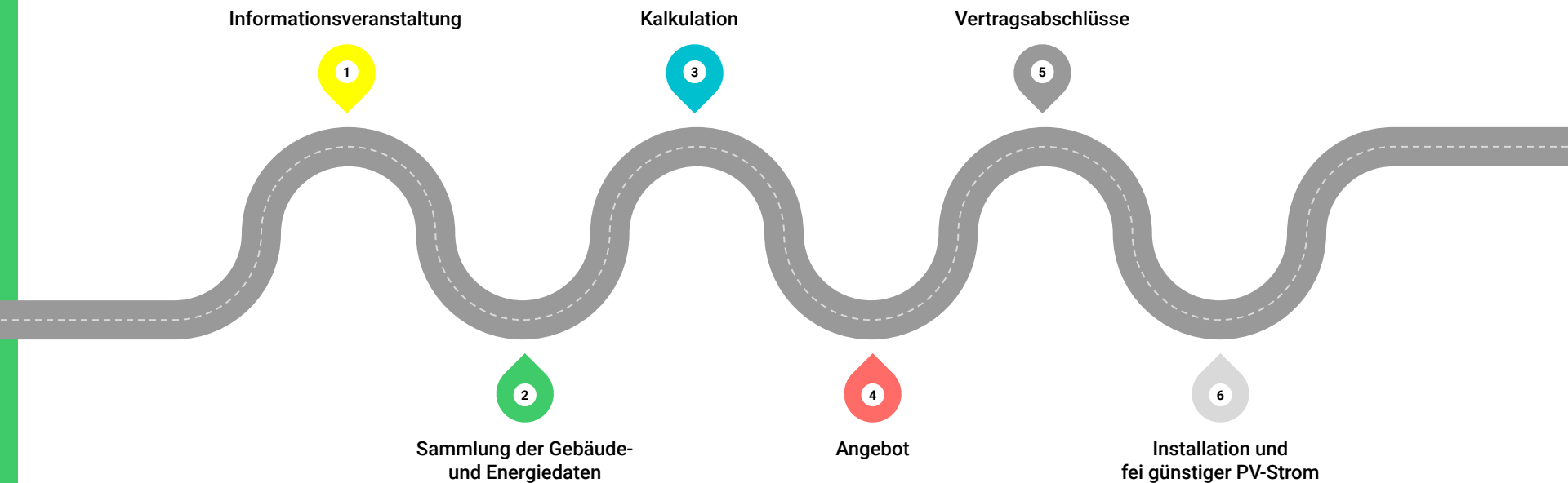
PV-Freiflächenanlagen

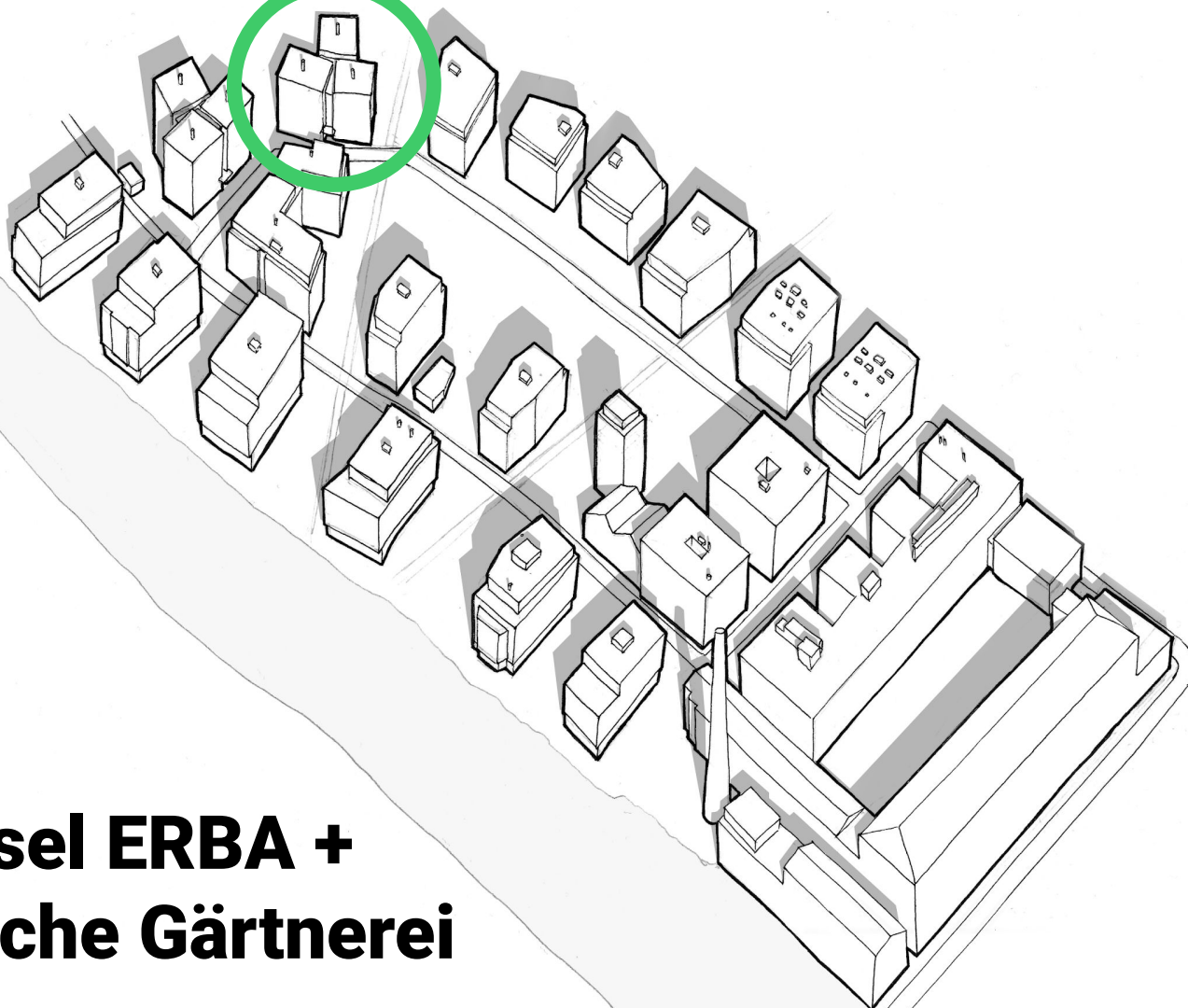
Energieeffizienz (Wärmedämmung)

Windenergie

...

ERBA Insel





Solarinsel ERBA + Mayersche Gärtnerei

Solarinsel ERBA + Mayersche Gärtnerei

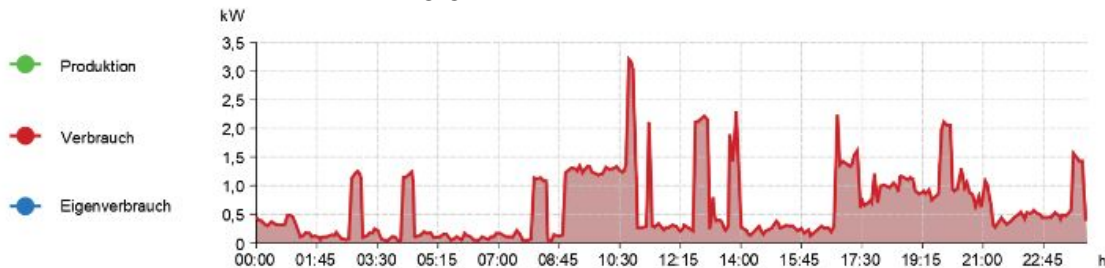
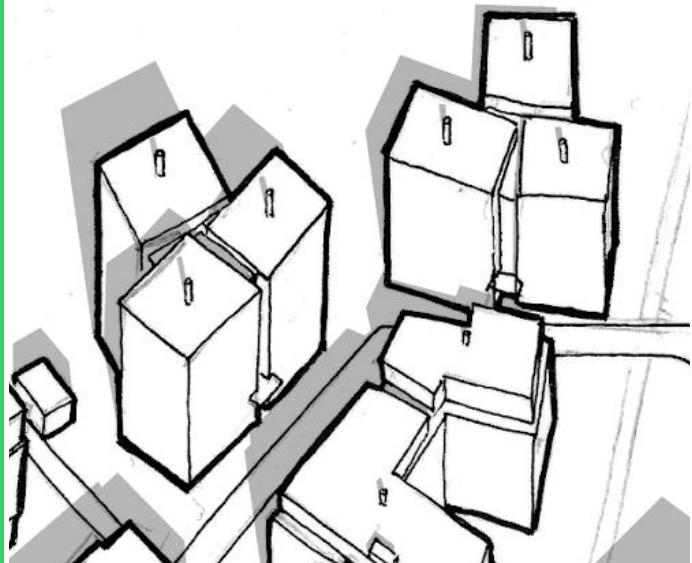
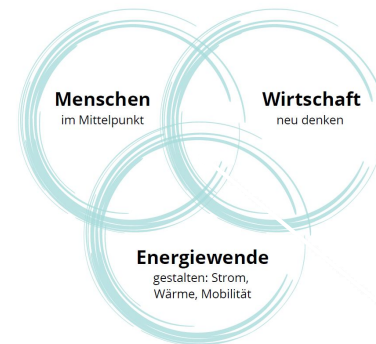
- Beitrag zur Energiewende und zur Gesellschaft

Verschattungsanalyse

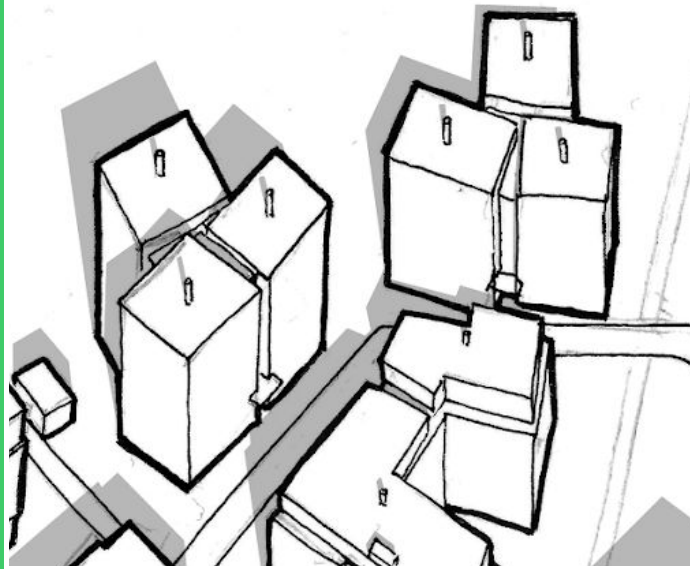
- Eigene Schächte, Treppenhäuser
- Bäume

Energieverbrauch und Lastprofil

- Gesamtsumme des Energieverbrauchs (kWh/a)
- Verbrauchsszenario:
 - täglich: Vormittags, Mittags, Nachmittags, Nachts
 - wöchentlich: Arbeitstage, Wochenende
 - Monatlich: abhängig von Jahreszeiten?



Solarinsel ERBA + Mayersche Gärtnerei



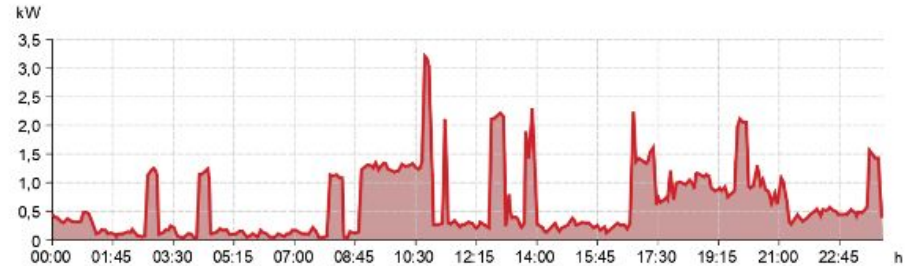
- **Architektonische Bedingungen**

- Nutzung des Daches
- Orientierung
- Neigung
- Oberlichter
- Andere Installationen

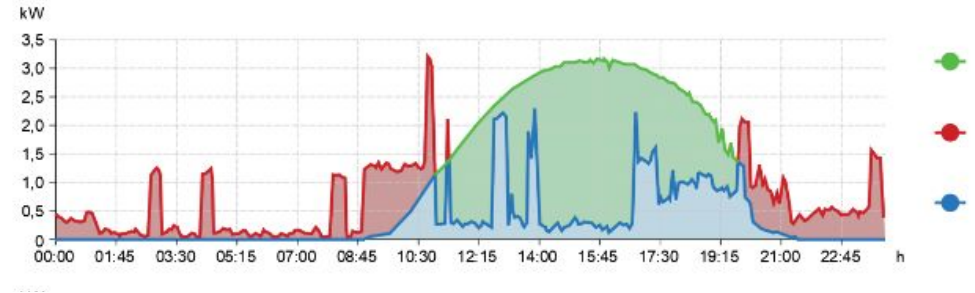
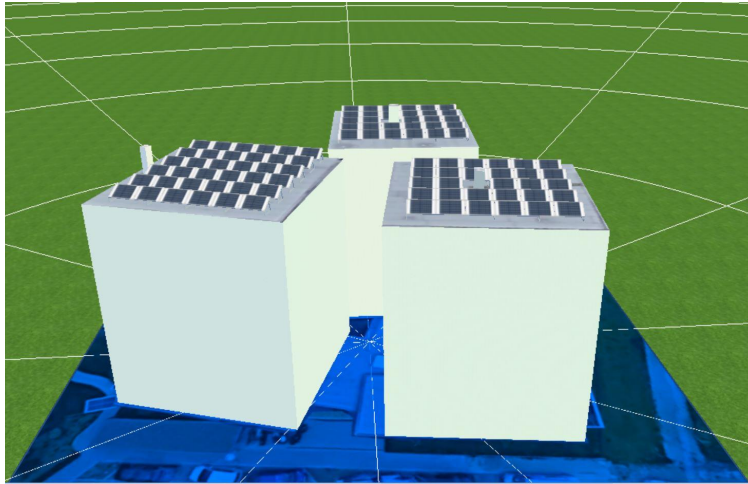
- **Konstruktive Bedingungen**

- Statik (Verankerungen, Lasten)
- Montage- u. Wartungssicherheit
- Wartungswege
- Verkabelungen und Systeme
- Installationsräume und Schächte

- Produktion
- Verbrauch
- Eigenverbrauch



Solarinsel ERBA + Mayersche Gärtnerei



Vorprojekt Orientierung Süd

Beispielhaftes Projekt: Kerndaten (Süd)



Leistung
37 kWp



Ertrag
37.544 kWh/a



Kosten (netto)
ca. 50.000 €

CO₂-Einsparung

17 t/a

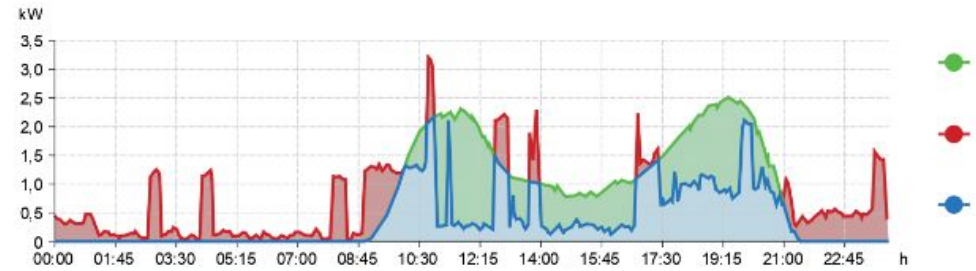
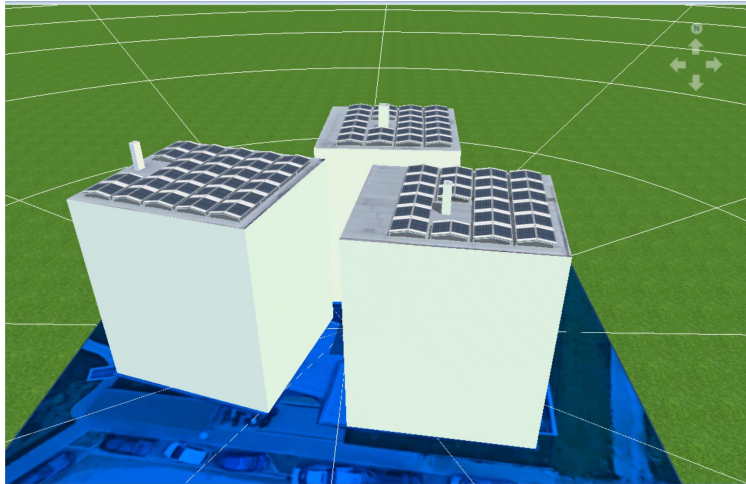
Stromverbrauch

32.900 kWh/a

Anteil Solarstrom am
eigenen Stromverbrauch

38,5%

Solarinsel ERBA + Mayersche Gärtnerei



Vorprojekt Orientierung Ost-West

Beispielhaftes Projekt: Kerndaten (0/W)



Leistung
57 kWp



Ertrag
53.617 kWh/a



Kosten (netto)
ca. 80.000 €

CO₂-Einsparung

25 t/a

Stromverbrauch

32.900 kWh/a

Anteil Solarstrom am
eigenen Stromverbrauch

42,1%

fei mitmachen



Mitgliedschaft | Investieren | Aktiv Werden | Projektkooperation

Investitionsmöglichkeiten

- Genossenschaftsanteile à 100 Euro
- Partiarische (=gewinnorientierte) Darlehen

Fragen? Feedback? Offene Runde!

fei erneuerbar. fei demokratisch. fei Bürgerenergie!



fei-buergerenergie@posteo.de



[/fei-buergerenergie.org](https://www.fei-buergerenergie.org)



[fei_buergerenergie](https://www.instagram.com/fei_buergerenergie)



[fei Bürgerenergie eG](https://www.linkedin.com/company/fei-Bürgerenergie-eG)

Mitglied werden! Mitmachen!

Energiewende gestalten ab 100€.



Beitrittserklärung (Neumitgliedschaft) zur fei Bürgerenergie eG - § 15, 15a und 15b GenG -

Vollständiger Name:	<input type="text"/>
Anschrift:	<input type="text"/>
Geburtsdatum:	<input type="text"/>
E-Mail-Adresse:	<input type="text"/>
Beruf:	<input type="text"/>

Ich erkläre hiermit meinen **Beitritt zur Genossenschaft**. Eine Abschrift der Satzung in ihrer gegenwärtig geltenden Fassung wurde mir zur Verfügung gestellt. Ich habe § 5 der Satzung (**Kündigung**) zur Kenntnis genommen:

1. Jedes Mitglied kann seine Mitgliedschaft zum Schluss eines Geschäftsjahres unter Einhaltung einer Frist von drei Jahren schriftlich kündigen.
2. Soweit ein Mitglied mit mehreren Geschäftsanteilen beteiligt ist, ohne hierzu durch Satzung oder eine Vereinbarung mit der Genossenschaft verpflichtet zu sein, kann es schriftlich einen oder mehrere Geschäftsanteile seiner zusätzlichen Beteiligung zum Schluss eines Geschäftsjahres unter Einhaltung einer Frist von drei Jahren kündigen.

Die Genossenschaft wird in den kommenden Wochen über die **Bankverbindung** informieren, wohin die Zahlung des Eintrittsgelds von 20 € und von 100 € pro gezeichneten Anteil überwiesen werden kann. Erst wenn die Genossenschaft die Zahlungen erhalten hat, ist die Mitgliedschaft formal beschlossen.

Datenschutz: Die hier angegebenen Daten werden nach Art. 6-EU-DSGVO, Abs. 1, Buchstabe f, in einer Software für Mitgliederverwaltung gespeichert und zum Zwecke der Arbeit der Genossenschaft (Kommunikation von Terminen, etc.) verwendet. Mit der Beendigung der Mitgliedschaft werden die Daten zeitnah gelöscht. Es besteht ein Recht auf Auskunft über die eigenen personenbezogenen Daten, Berichtigung, Einschränkung der Verarbeitung, ein Recht auf Datenübertragbarkeit, ein Recht auf Beschwerde bei einer Aufsichtsbehörde sowie auf Widerspruch der Verarbeitung und Löschung einzelner, nicht für die Ausführung der Arbeit der Genossenschaft nötiger, Daten.

Ort, Datum

Unterschrift



SCAN ME